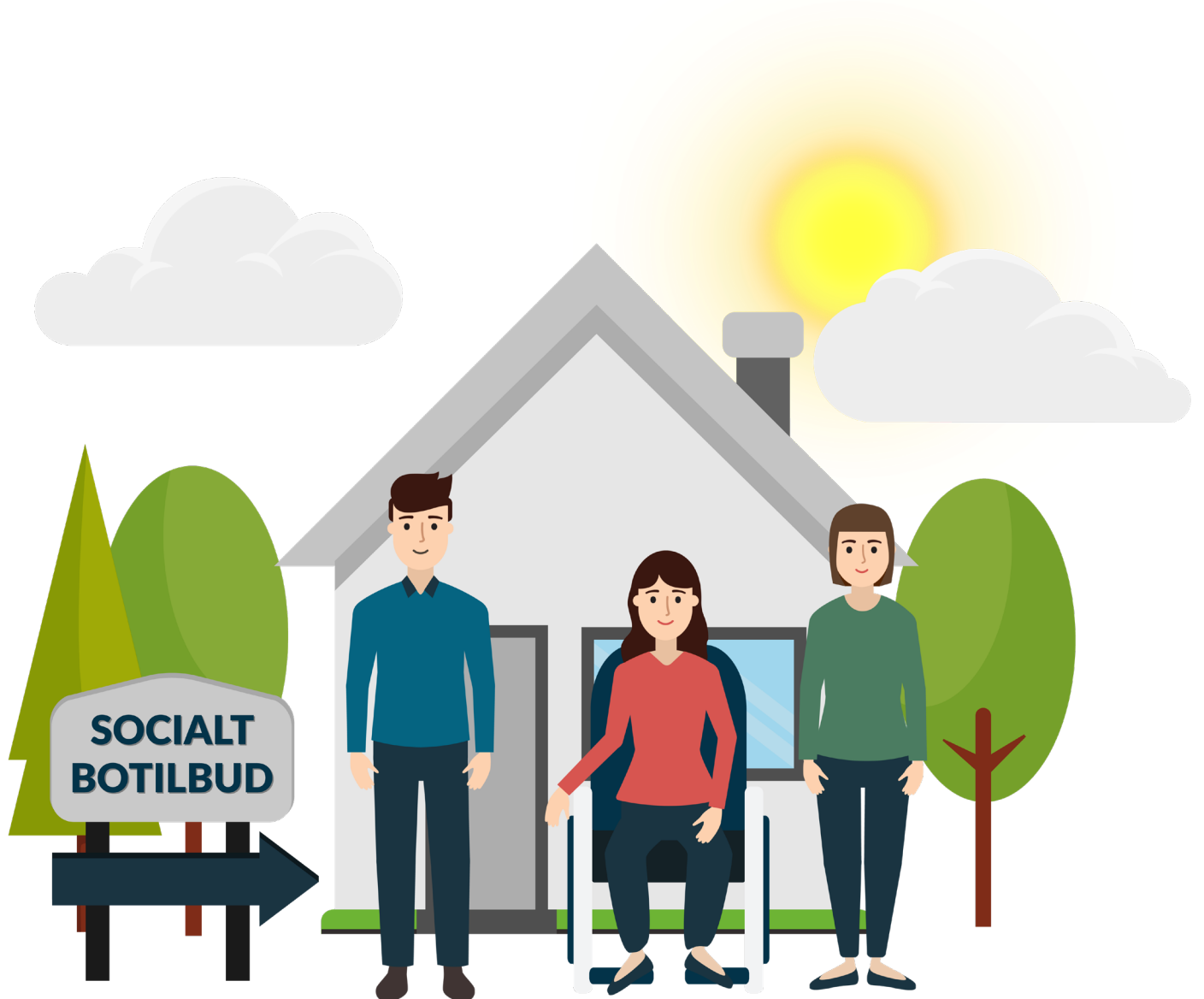
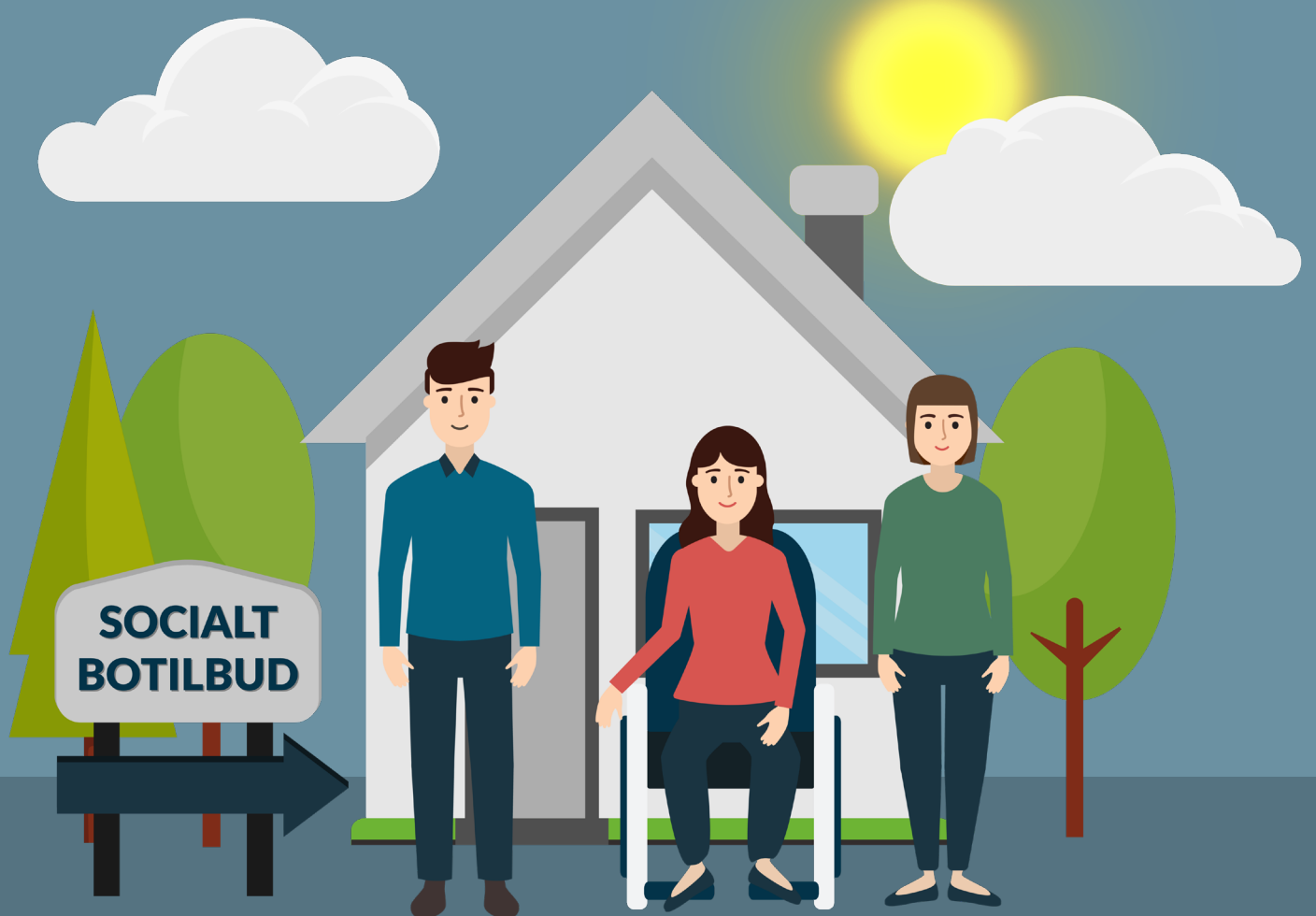


# Nu åbnes der for besøg på sociale tilbud



# Nu åbnes der for besøg på sociale tilbud



# Nu åbnes der for besøg på sociale tilbud. Se hvordan her.

## 1-2 faste besøgs personer blandt de nærmeste pårørende

- Der skal nu efter ønske fra en beboer udpeges 1-2 faste besøgs personer blandt en beboers nærmeste pårørende. Det betyder, at det nu i udgangspunktet vil være muligt for alle beboere på sociale tilbud at få besøg af nogle af de nærmeste.
- Der er fortsat adgang til besøg for borgere i de kritiske situationer.

## Afvikling af besøg skal ske på tilbuddets udearealer

- Ledelsen på de enkelte tilbud skal vurdere, hvordan besøgene kan afvikles.
- Generelt skal besøg finde sted ud fra fastlagte rammer og efter sundhedsmyndighedernes retningslinjer.
- Det gælder bl.a. afstand, afspritning, håndvask, god hygiejne m.v.

## Hvem er nærmeste pårørende?

- En person, borgeren er nært knyttet til
- En ægtefælle eller en samlever
- Slægtninge i lige linje.
- Søskende, stedbørn og plejebørn

## Den lokale ledelse beslutter...

Hvem der skal udpeges som faste besøgs personer. Det skal ske med inddragelse af beboeren. Beslutningen kan bl.a. basere sig på:

- Tilbuddets kendskab til beboeren
- Tilbuddets hidtidige erfaringer om besøg hos den pågældende beboer
- Beboerens evt. egne ønsker
- Tilkendegivelser fra personer, der ønsker at være besøgs personer

## Der skal tages stilling til:

- Fastsættelse af en tidsramme for besøgenes varighed og hyppighed
- Fastsættelse af et tidsinterval for, hvornår der er åbent for besøg
- Fastsættelse af et maksimum for antal besøgende
- Behov for adskillelse af arealer til besøg, f.eks. i form af opsætning af telte, pavilloner, plexiglas og skillevægge
- Afvikling af besøg i form af "gåtur i haven eller en snak hen over hækken"

## Visse dagtilbud er ikke længere omfattet af besøgsforbuddet.

- Sociale akuttilbud, stofmisbrugsbehandlings-tilbud, beskyttet beskæftigelse og aktivitets- og samværstilbud er ikke længere omfattet af besøgsforbuddet. Det er dog stadig vigtigt, at tilbuddene overholder de generelle sundhedsfaglige retningslinjer.

## Besøg i boliger med egen indgang

Tilbuddets ledelse kan beslutte, at en beboer kan få besøg af sine besøgs personer indendørs i den del af tilbuddet, som beboeren selv råder over. Ledelsen skal ved beslutningen tage hensyn til om:

- Borgeren har egen indgang fra udearealer
- Sundhedsmyndighedernes generelle retningslinjer kan overholdes
- De besøgende alene har adgang til beboerens egen bolig og således ikke kan benytte indendørs fællesarealer
- Borgeren har en grundlæggende forståelse for smitterisiko, hygiejne og rengøring.

## Baggrund for besøgsrestriktioner på socialområdet

- Den 4. april udstedte social- og indenrigsministeren bekendtgørelse nr. 372 om midlertidigt forbud mod besøg på anbringelsessteder og botilbud m.v. på socialområdet i forbindelse med håndtering af Coronavirus-sygdom 2019 (COVID-19).
- Formålet med besøgsforbuddet er at beskytte de sårbare grupper, som bor eller opholder sig de pågældende steder mod coronavirus. Forbuddet har været gældende for både fællesarealer, udearealer og de arealer, som beboeren selv råder over.
- Besøg har hidtil alene været muligt, hvis der var tale om kritiske situationer og i så fald skulle det ske efter anvisning fra det enkelte tilbuds ledelse. Kritiske situationer kan f.eks være besøg fra en nær pårørende til en kritisk syg eller døende person, forældres besøg hos et barn under 18 år eller hos en voksen med en kognitiv funktionsnedsættelse.

## Uddybende spørgsmål om midlertidigt besøgsforbud

- VISO's hotline for socialfaglige spørgsmål, tlf.: 72 42 40 00
- Styrelsen for Patientsikkerheds hotline til medarbejdere og ledere på sundheds-, ældre- og socialområdet, tlf.: 70 20 02 66
- Myndighedernes fælles COVID-19-hotline, tlf.: 70 20 02 33
- Spørgsmål til bekendtgørelse om midlertidigt besøgsforbud på sociale tilbud, tlf.: 41 85 11 10 / 41 85 13 40